

Dalí's Droomwereld: een speurtocht door kunst en wetenschap

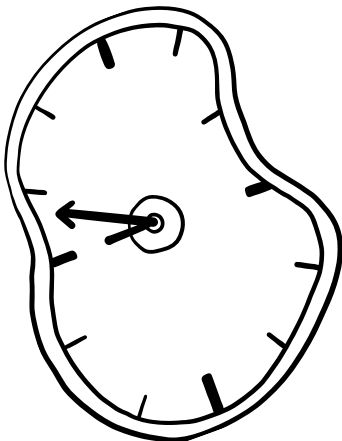


Een wonderlijke ontdekkingsstocht door kunst en wetenschap

Welkom in de mysterieuze wereld van Salvador Dalí! In deze expo stap je niet zomaar een museum binnen...je wandelt een droom in. Dalí was een kunstenaar die hield van rare vormen, zwevende klokken, en gekke ideeën. Maar wist je dat hij ook dol was op wetenschap? Hij dacht na over atomen, DNA en zelfs de vierde dimensie!

Tijdens je bezoek ontdek je verschillende kamers, elk met hun eigen geheimen. In de Immersive Room word je omringd door Dalí's kunst: op de muren, de vloer én het plafond. Je voelt je alsof je in zijn hoofd zit! Daarna stap je in de Metaverse, een digitale droomwereld waar je met een speciale bril rondzweeft in Dalí's fantasie.

Dalí combineerde kunst met wetenschap, dromen met denken. In dit pakket ga je zelf op onderzoek: je kijkt, voelt, denkt én maakt. Want wie weet... misschien zit er ook een beetje Dalí in jou?



Je stapt binnen in een vreemde, wonderlijke kamer, vol kleur en verbeelding.
Welkom in de wereld van Salvador Dalí!

Let goed op... want in deze kamer begint jouw zoektocht. Overal hangen borden met weetjes, vragen en geheimen. Als een echte speurder lees je wat er staat en probeer je de hints te vinden: kleine tips die je helpen om het mysterie van Dalí te ontrafelen.

Misschien ontdek je waarom hij zo van dromen hield. Of waarom hij dacht als een wetenschapper. Elke hint is een puzzelstukje. En jij? Jij bent de onderzoeker die alles probeert te begrijpen.

Klaar om te starten? Kijk goed, lees aandachtig, en laat je verwonderen...



Salvador Dalí was niet alleen een kunstenaar, maar ook een denker. Hij wilde alles weten over de wereld: van dromen tot atomen, van kunst tot wetenschap. Hij noemde zichzelf een “denkende machine”. Wat denk jij dat hij daarmee bedoelde?

- A) Denk je dat een kunstenaar ook een wetenschapper kan zijn?
- B) Wat zou jij willen onderzoeken als je een “denkende machine” was?
- C) Kan kunst helpen om moeilijke dingen zoals DNA of tijd beter te begrijpen?

Salvador Dalí hield van raadsels, grapjes en verrassingen. In zijn kunstwerken verstopte hij soms dingen die je niet meteen ziet... maar die er wél zijn!


In deze kamer heeft Dalí twee geheimen voor jou achtergelaten. Hij heeft ze verstopt tussen de kleuren, vormen en beelden. Alleen echte speurders kunnen ze vinden!

🔍 Zoek in de kunstwerken:

- Een Coca-Cola flesje
- Een wesp




Salvador Dalí hield ervan om gewone dingen — zoals een klok, een flesje of een insect — te gebruiken in zijn kunst... maar dan op een vreemde, grappige of droomachtige manier.

 Jouw opdracht:

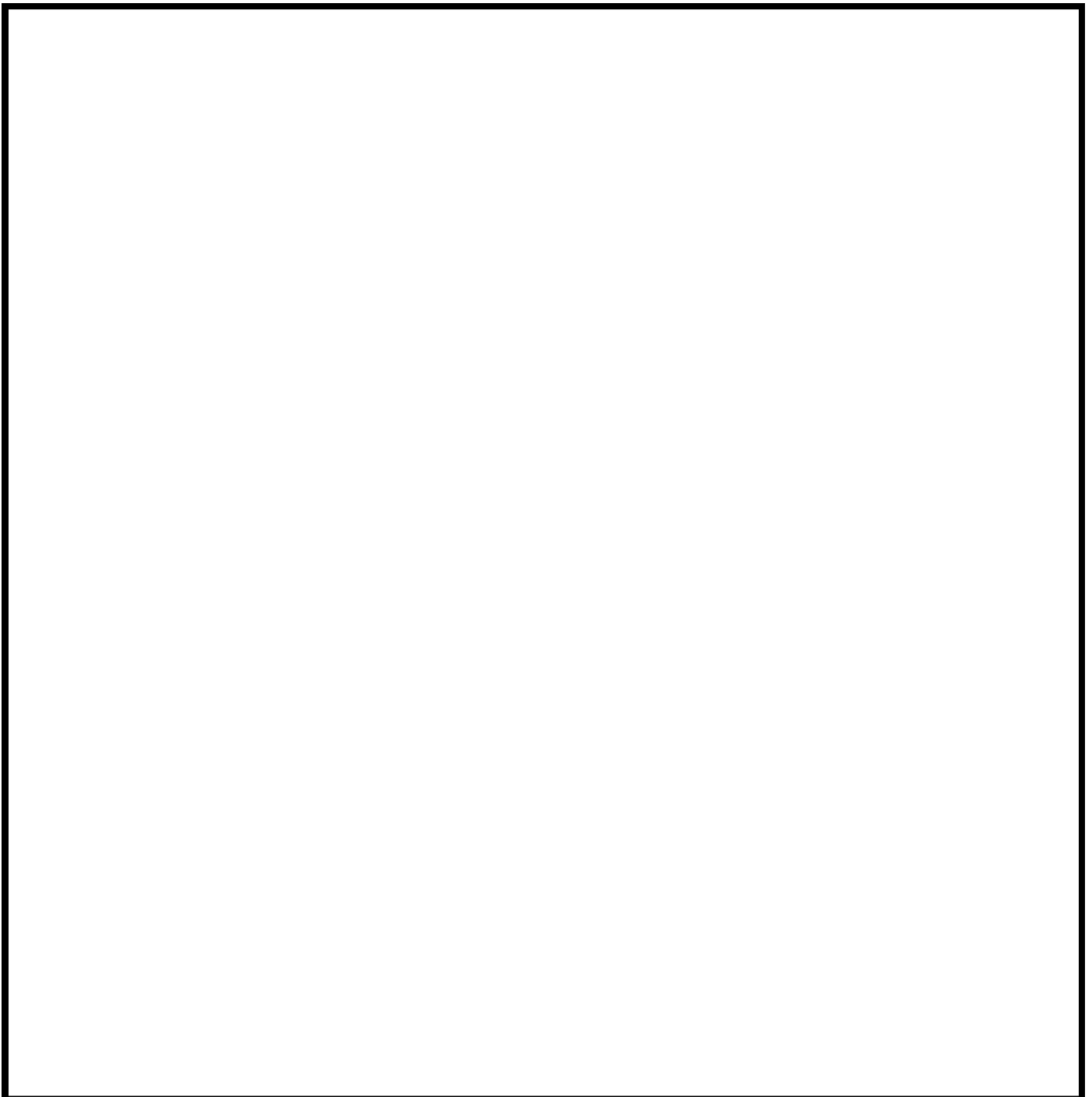
Kies een voorwerp uit het dagelijkse leven (zoals een tandenborstel, een schoen, een banaan, een fiets...)

Verwerk het in een fantasietekening alsof Dalí het heeft getekend.

Laat het zweven, smelten, veranderen van vorm... alles mag!

 Denk zoals Dalí: een beetje gek, een beetje slim, en heel creatief.

 Geef je tekening een mysterieuze titel, zoals: “De zwevende banaan” of “De fiets die droomt”.



Je hebt al hints gevonden en geheimen ontdekt in de eerste kamer...
maar Dalí's wereld stopt daar niet!

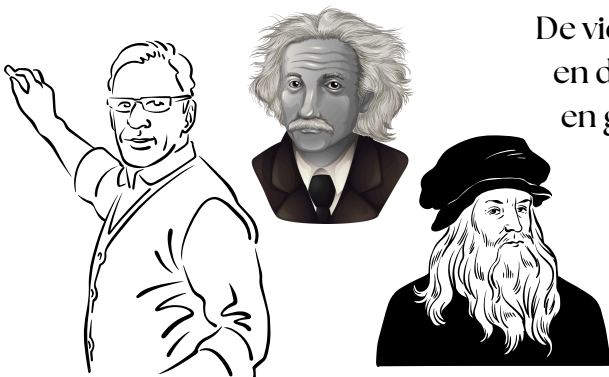
Nu wandel je verder, naar een nieuwe ruimte vol verrassingen. Wat je daar zult zien, is
misschien nog gekker, mooier of mysterieuzer dan wat je al hebt gezien.

Kijk goed rond, lees de borden, en blijf zoeken naar verborgen dingen.

Een concave lens is een speciale lens die naar binnen gebogen is.
Als je door zo'n lens kijkt, gebeurt er iets bijzonders:

 **Denkvraag:**

Wat doet een concave lens met een driedimensionale ruimte (3D)?



De vierde dimensie gaat over tijd, naast hoogte, breedte
en diepte. Salvador Dalí vond dit idee heel interessant
en gebruikte het in zijn kunst. Maar wie ontdekte het
eerst?

- A. Salvador Dalí
- B. Albert Einstein
- C. Thomas Banchoff
- D. Leonardo da Vinci

Als je achter je kijkt, zie je een meisje dat door een raam kijkt. Zij ziet de zee, een bootje en
prachtige mediterrane natuur.

Maar naast haar is er nog een raam...

Kijk door dat raam en omschrijf wat jij ziet.

Is het hetzelfde als wat zij ziet? Of is het iets helemaal anders?

Misschien zie jij een droomwereld, een gekke vorm, of iets wat je niet meteen begrijpt...

De Immersive Room: stap in Dalí's droom

Je wandelt nu een nieuwe ruimte binnen... maar dit is geen gewone kamer. Dit is de Immersive Room — een plek waar je niet alleen kijkt, maar waar je helemaal wordt ondergedompeld in de wereld van Salvador Dalí.

De muren, de vloer en zelfs het plafond komen tot leven. Beelden bewegen, kleuren veranderen, geluiden vullen de ruimte. Het is alsof je in een droom bent gestapt, een droom van Dalí.

- Je blijft hier ongeveer een half uur.
- Laat je meevoeren door wat je ziet en hoort.
- Kijk goed rond: wat herken je? Wat verrast je? Wat snap je niet meteen?

Je hoeft nu niets op te lossen of te zoeken. Gewoon kijken, voelen en verwonderen. Want soms is kunst niet om te begrijpen, maar om te beleven.

Je hebt net een half uur doorgebracht in Dalí's droomwereld. Beelden bewogen, kleuren dansten, en geluiden vulden de ruimte. Misschien voelde het alsof je zelf in een schilderij zat...

Maar nu wandel je weer naar buiten. De muren stoppen met bewegen, de vloer wordt weer gewoon. Toch is er iets veranderd: jij hebt anders leren kijken.

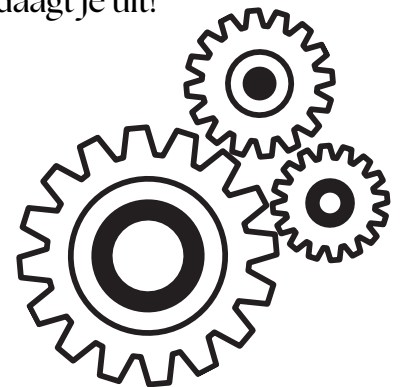
Nu begint een nieuwe zoektocht.

Dalí heeft nog meer raadsels en geheimen voor jou verstopt in de volgende kamers.

Let goed op: in elk kunstwerk zit een hint, een grapje, een verrassing... misschien zelfs een boodschap.

Ben jij klaar om verder te speuren? Zet je speurdersbrein aan, Dalí daagt je uit!

Lang geleden bedacht Ramon Llull een draaischijf die vragen kon beantwoorden. Veel later ontwierp Alan Turing de eerste echte computer. Salvador Dalí vond dit super interessant en noemde zichzelf zelfs een "denkende machine".



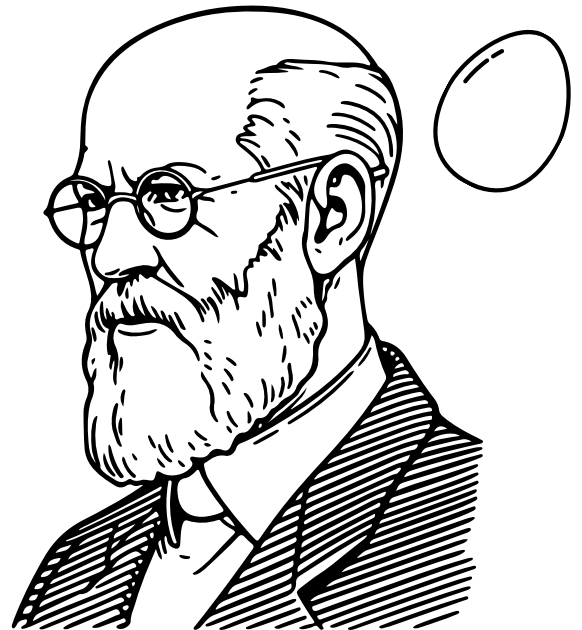
Denk jij dat een machine echt kan nadenken zoals een mens?

Waarom wel of niet?



Salvador Dalí was een kunstenaar die droomde met zijn ogen open. Hij gebruikte symbolen om gevoelens en gedachten te tonen. Daarbij liet hij zich inspireren door Sigmund Freud, een dokter die onderzocht wat dromen betekenen. Samen brengen ze een wereld vol geheimen, fantasie en betekenis tot leven.

Verbind elk symbool met de juiste betekenis. Welke gedachte of gevoel hoort erbij? Trek een lijn tussen wat je ziet en wat het betekent.



Olifant ●

Ei ●

Brood ●

Granaatappel ●

Mier ●

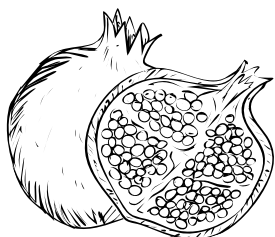
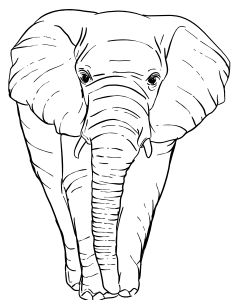
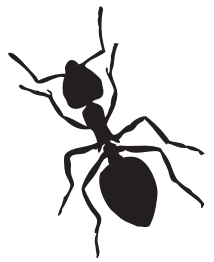
● Liefde

● De dood

● lichaam van Christus

● De geboorte

● Overgang tussen hemel en aarde

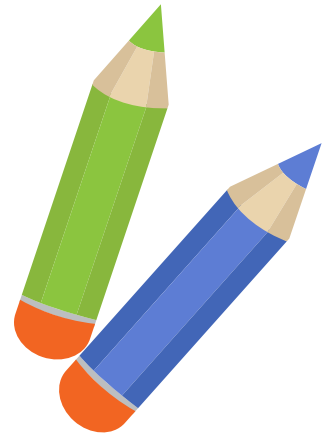


Ben je klaar om zelf op ontdekking te gaan?
Stap voorzichtig door het gordijn... en kom terecht op de interactieve vloer.
Hier zie je enkele symbolen die Dalí gebruikte in zijn kunst.

Dalí was een echte dromer én een creatieve denker.
Hij heeft het kunstwerk Galatea in de sferen al voor jou
voorbereid...
Maar over de kleuren? Daar was hij nog niet helemaal zeker van.

Denk jij dat jij hem kan helpen?
Pak je potloden, kies je kleuren, en maak het werk helemaal af in
jouw stijl.

Dalí rekt op jouw fantasie!



Jouw opdracht:
Neem een tekening, gebruik de kleurpotloden, en geef Galatea jouw eigen
kleuren. Laat je fantasie de vrije loop!

Klaar?
Leg je ingekleurde tekening in de speciale box.
Een computerprogramma gebruikt jouw kleuren om het kunstwerk
opnieuw tot leven te brengen... helemaal in jouw stijl!

Dalí's creativiteit kwam niet alleen uit zijn fantasie.
Hij haalde ook veel inspiratie uit de wetenschap!

Een van de dingen die hij het meest fascinerend vond was DNA,
ontdekt door Franklin, Watson en Crick.

Je ziet het zelfs terug in zijn kunstwerken, cool, hé?

Maar wat dacht Dalí dat DNA bewees?

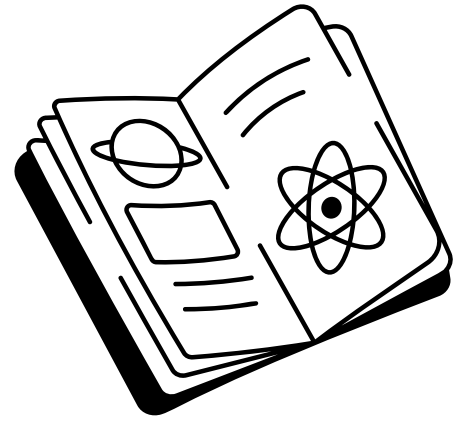
👉 Wat is volgens Dalí de betekenis van DNA?

Kies het juiste antwoord:

- A) Hoe dromen ontstaan
- B) Het ontstaan van God en onsterfelijkheid
- C) Waarom mensen kunst maken
- D) Hoe alles met elkaar verbonden is



In de vorige kamer leerde je hoe Dalí dacht over DNA. Hij vond het iets mysterieus, een teken van God en onsterfelijkheid. Maar Dalí was niet alleen een kunstenaar, hij was ook nieuwsgierig naar wetenschap.



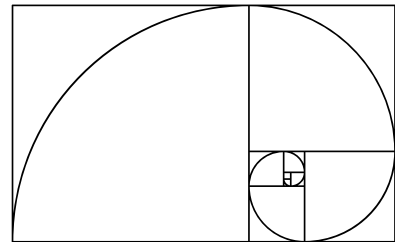
In deze kamer ontdek je wat DNA écht doet in ons lichaam. Op het paneel vind je uitleg over hoe DNA werkt. Lees goed en zoek het antwoord op de vraag: Wat doet DNA nu echt?



Dalí vond, net zoals andere beroemde schilders, compositie heel belangrijk. Hij wilde dat zijn schilderijen er niet alleen mooi uitzagen, maar ook perfect in evenwicht waren. Daarom bestudeerde hij een oud boek over gouden vormen en verhoudingen.

Weet jij wie de tekeningen in dat boek maakte?

- Salvador Dalí
- Luca Pacioli
- Matila Ghyka
- Leonardo da Vinci



Tip: je kent hem misschien van een heel bekend werk! De Mona Lisa!

Proficiat, jonge onderzoeker!

Heb jij alle antwoorden kunnen vinden?

Heb je Dalí's geheimen ontrafeld, zijn gekke ideeën ontdekt en zijn bijzondere kijk op kunst en wetenschap begrepen?

Dan is het nu tijd om binnen te stappen in de wereld van deze bijzondere kunstenaar... Een wereld vol zwevende olifanten, smeltende klokken, wiskundige spiralen en droommachines.

Welkom in de Daliaanse Metaverse!

Zet je fantasie aan het werk en ontdek een virtuele wereld die helemaal is opgebouwd uit Dalí's kunstwerken.

Wat zie jij? Wat hoor jij? Wat voel jij?

Bespreek het met de klas

Wat vond jij het meest verrassend aan Dalí?

Welke opdracht vond je het leukst?

Wat zou jij maken als je zelf een kunstwerk mocht ontwerpen in Dalí's stijl?

Praat erover met je klasgenoten en luister naar hun ideeën. Misschien ontdek je nog meer geheimen...

Schrijf hieronder op wat jij het leukste vond!